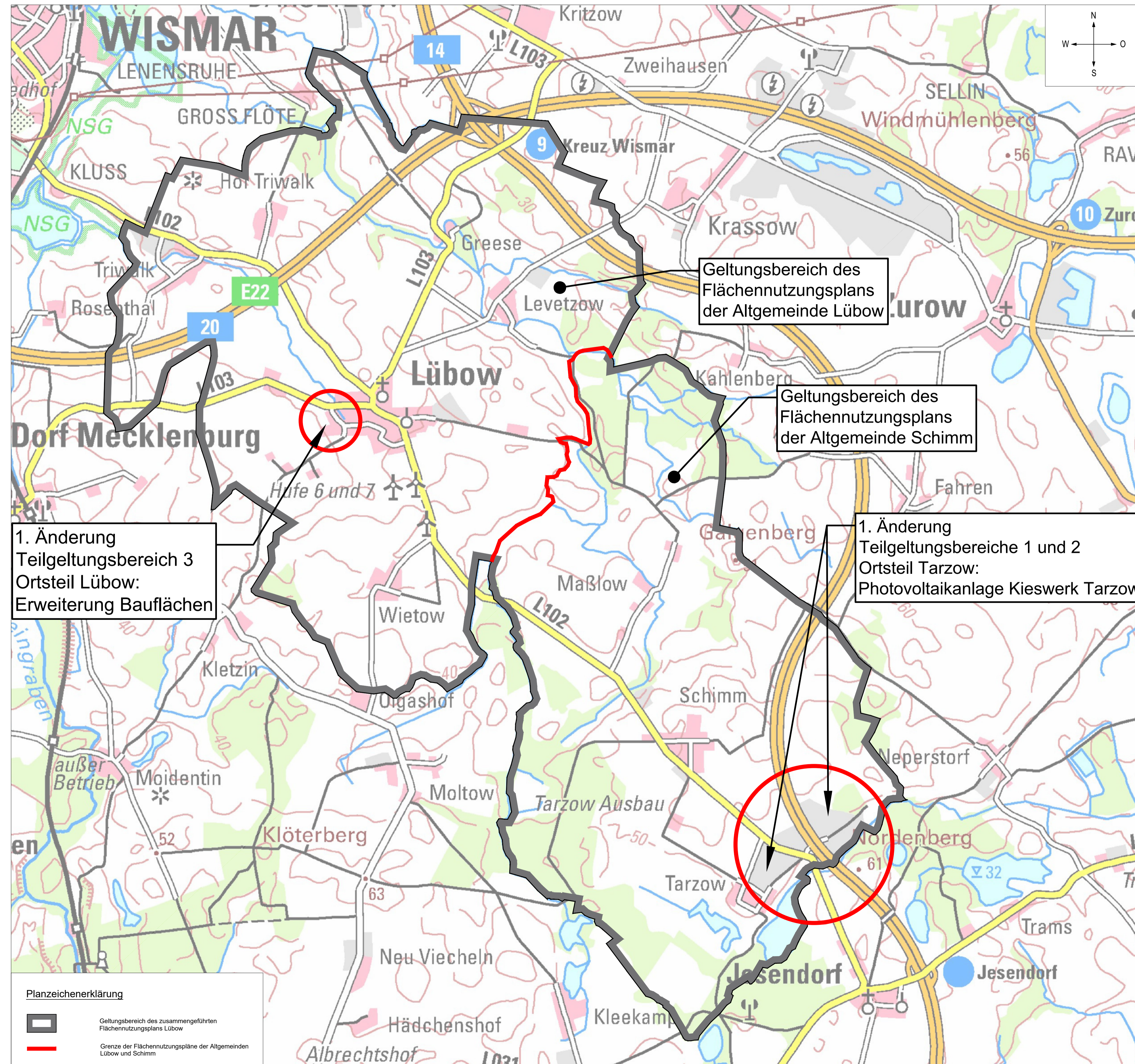


# Zusammenführung der ehemaligen Teilflächennutzungspläne der ehemaligen Gemeinden Schimm und Lübow einschließlich 1. Änderung

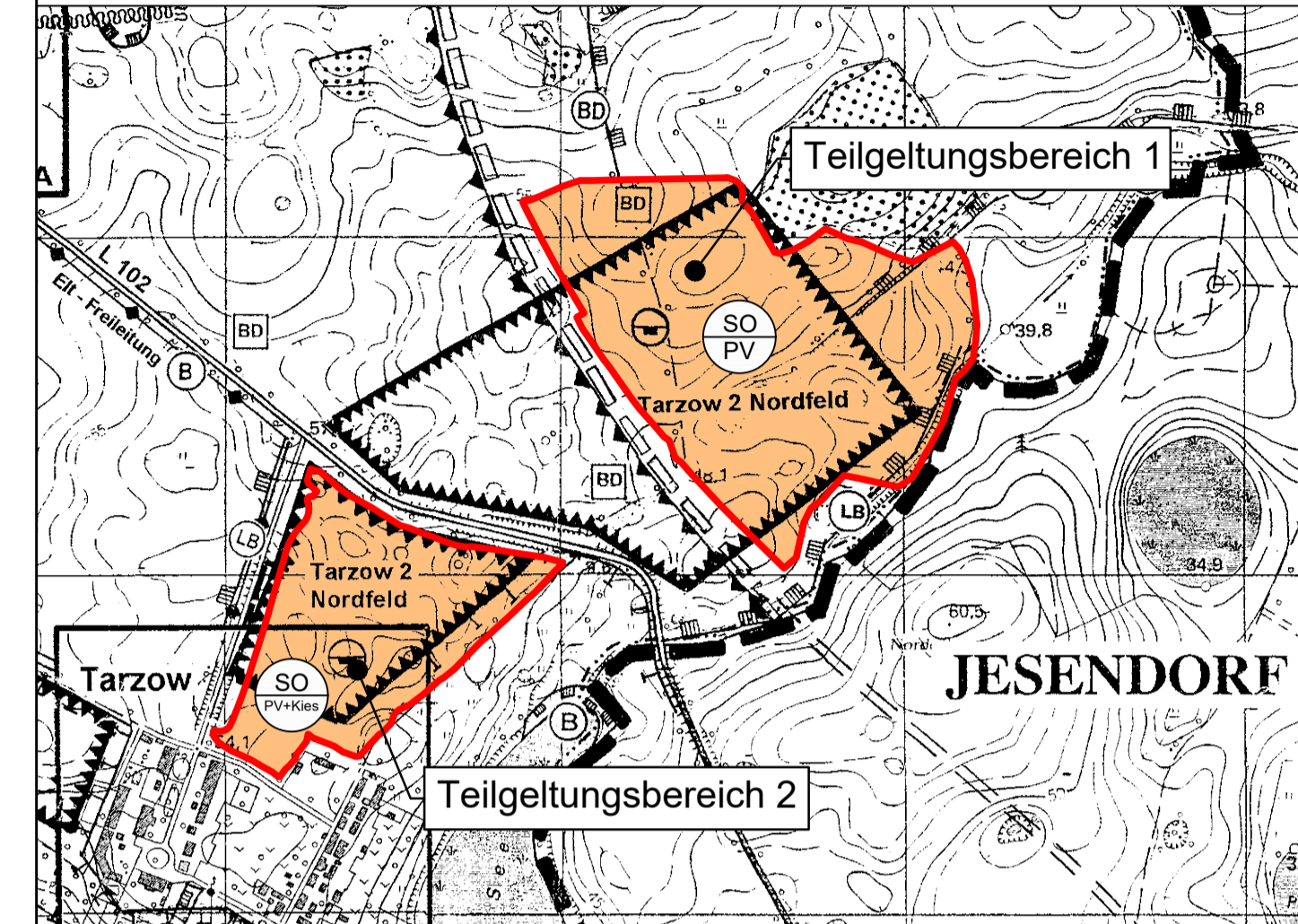
## Zusammenführung

Maßstab ca. 1 : 20.000



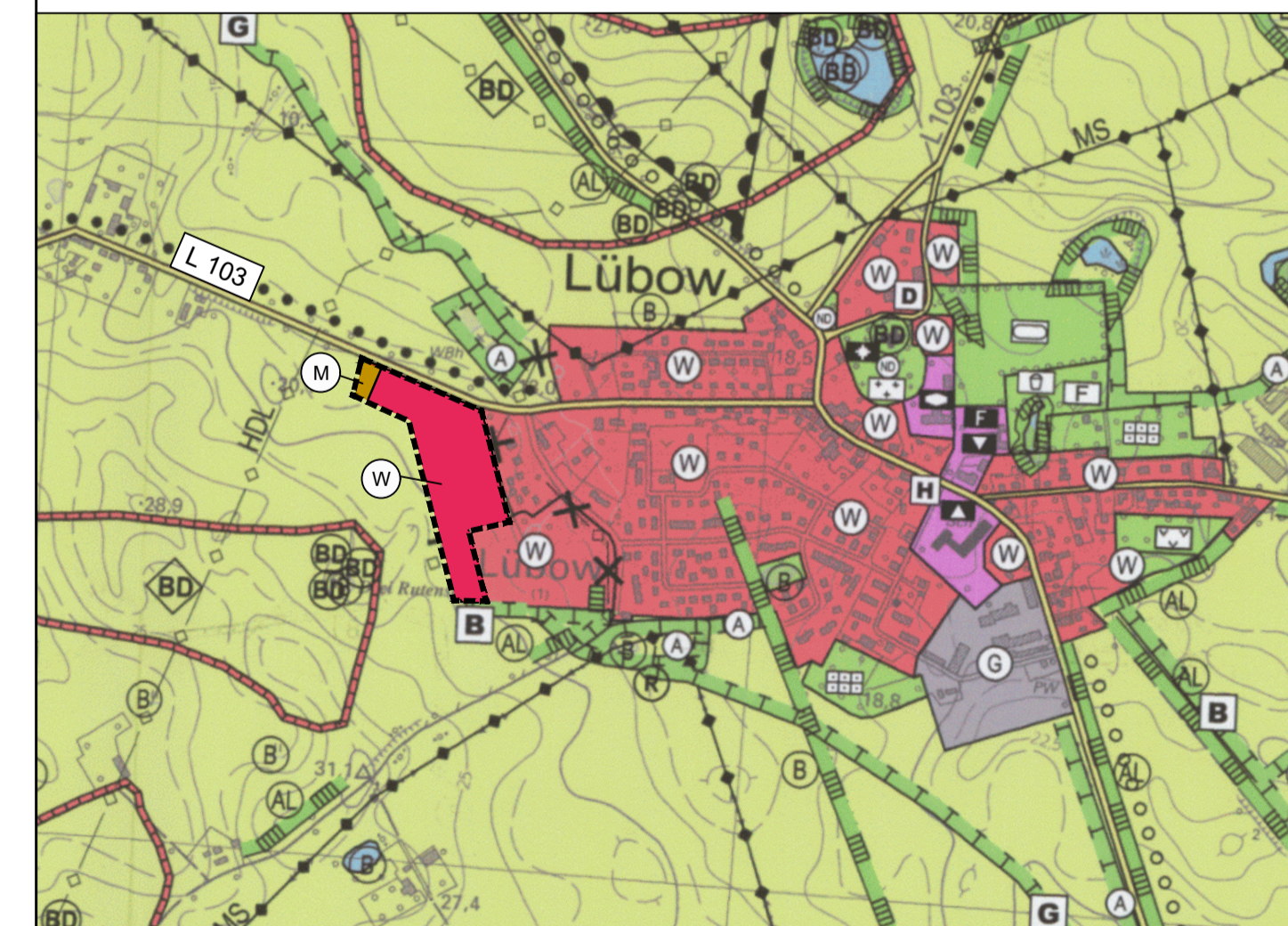
## 1. Änderung Teilgeltungsbereiche 1 und 2 Ortsteil Tarzow: Photovoltaikanlage Kieswerk Tarzow

Maßstab 1 : 10.000



## 1. Änderung Teilgeltungsbereich 3 Ortsteil Lübow: Erweiterung Bauflächen

Maßstab 1 : 10.000



## Hinweis

Rechtswirksam bleiben die Darstellungen zur Art der Bodennutzung in den alten Flächennutzungsplänen vom 01.02.2007 für den Bereich Lübow und vom 01.08.2001 für den Bereich Schimm, sowie für den Bereich des vorherbezogenen B-Plans Nr. 2 "Pferdehof Triwalk" die 1. Änderung des Flächennutzungsplans Lübow vom 01.08.2013. (§ 204 Abs. 2 BauGB)

## Verfahrensvermerke

1. Die Zusammenführung der ehemaligen Teilflächennutzungspläne der ehemaligen Gemeinden Schimm und Lübow einschließlich 1. Änderung sowie die zugehörige Begründung werden hiermit ausgefertigt.

Lübow, den ..... 2022 Siegel Die Bürgermeisterin

2. Die Genehmigung der Zusammenführung der ehemaligen Teilflächennutzungspläne der ehemaligen Gemeinden Schimm und Lübow einschließlich 1. Änderung sowie die Stelle, bei der der Plan auf Dauer während der Dienstzeiten von jedermann eingesehen werden kann und über den Inhalt Auskunft zu erhalten ist, sind am ..... 2022 auf der Internetseite unter dem Domainnamen www.amt-dm-bk.de unter der Rubrik "Bekanntmachungen" ortsüblich bekannt gemacht worden. In der Bekanntmachung ist auf die Geltendmachung der Verletzung von Verfahrens- und Formvorschriften und von Mängeln der Abwägung sowie auf die Rechtsfolgen (§ 215 Abs. 2 BauGB und § 5 Kommunalverfassung M-V) und weiter auf die Fälligkeit und das Erlöschen von Entschädigungsansprüchen (§ 44 BauGB) hingewiesen worden. Der zusammengeführte Flächennutzungsplan einschließlich der 1. Änderung ist am ..... 2022 wirksam geworden.

Lübow, den ..... 2022 Siegel Die Bürgermeisterin

## Gemeinde Lübow

Zusammenführung der ehemaligen Teilflächennutzungspläne der ehemaligen Gemeinden Schimm und Lübow einschließlich 1. Änderung

**Entwurf**  
für Öffentlichkeits- und Behördenbeteiligung