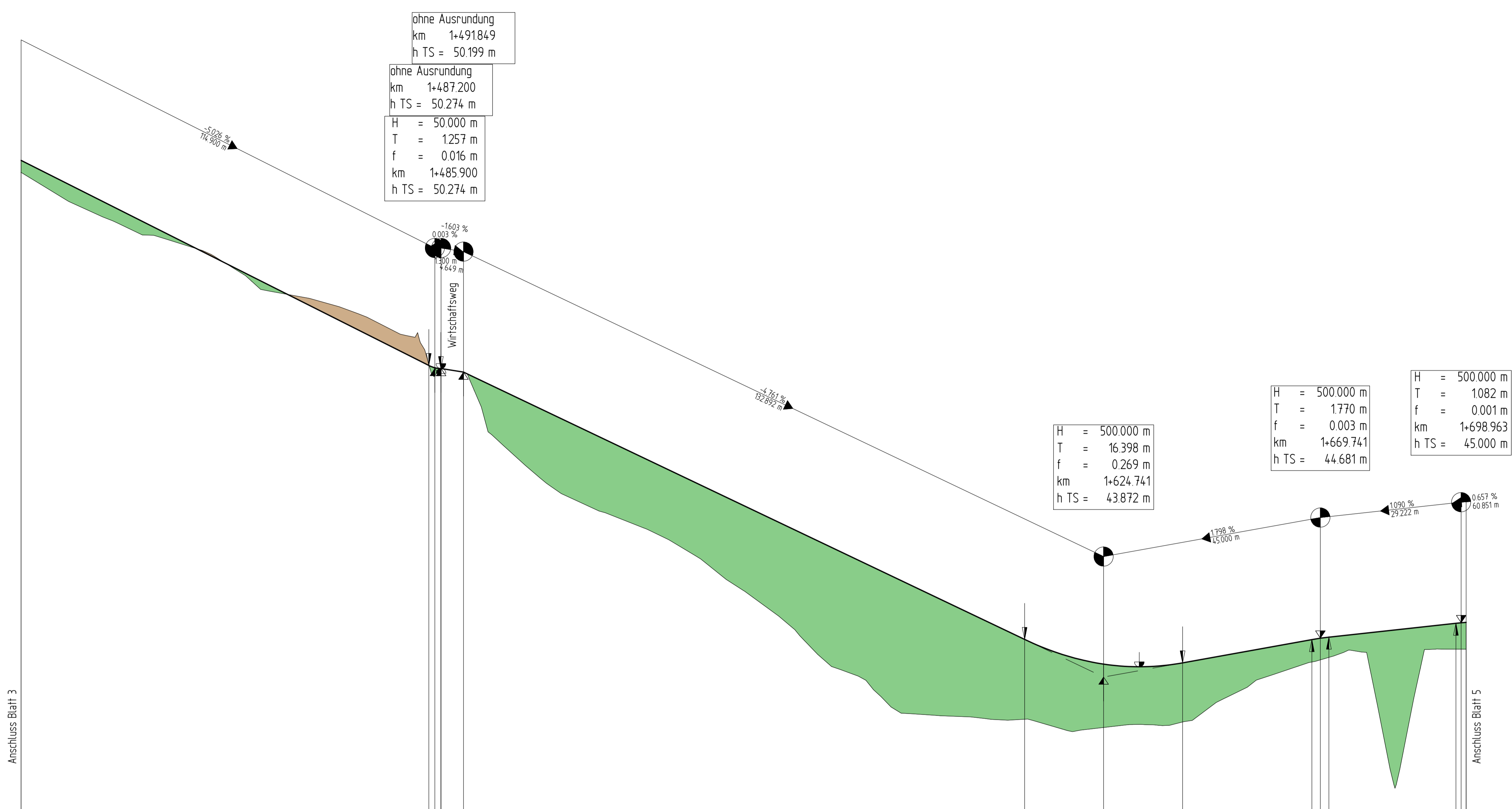
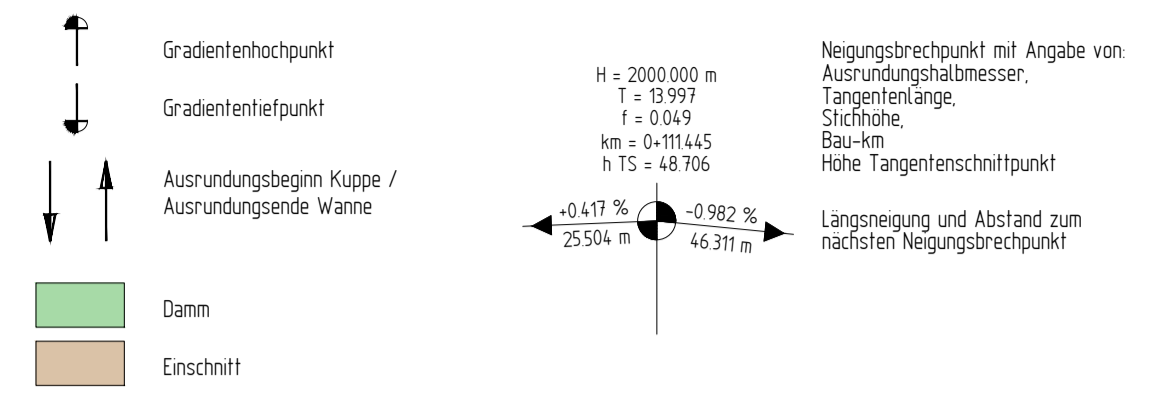


Zeichenerklärung



ohne Ausrundung  
km 1+491849  
h TS = 50.199 m

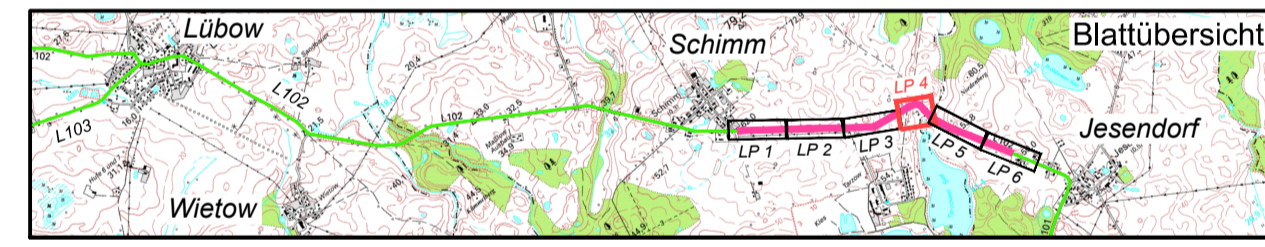
ohne Ausrundung  
km 1+487.200  
h TS = 50.274 m

H = 50.000 m  
T = 1257 m  
f = 0.016 m  
km 1+485.900  
h TS = 50.274 m

H = 500.000 m  
T = 1.770 m  
f = 0.003 m  
km 1+669.741  
h TS = 44.681 m

H = 500.000 m  
T = 16.398 m  
f = 0.269 m  
km 1+624.741  
h TS = 43.872 m

H = 500.000 m  
T = 1.082 m  
f = 0.001 m  
km 1+698.963  
h TS = 45.000 m



<b>merkel</b> INGENIEUR CONSULT	Dipl.-Ing. Nils Christoph Merkel Beratender Ingenieur Planung, Bauleitung, Gutachten Zertifiziert nach ISO 9001:2008 Platz der Jugend 1 19053 Schwerin Tel.: 0385 - 59372-0, Fax: 0385 - 59372-34 E-mail: nilschwerin@merkel-mic.de	bearbeitet	07/2022	Relitz
		gezeichnet	07/2022	Jann
		geprüft	07/2022	Goldschmidt
		Projektnr.:	14 017 000	

Straßenbaumt Schwerin Pampower Straße 68 19061 Schwerin	bearbeitet		
	gezeichnet		
	geprüft	07/2022	Tschimperle

Nr.	Art der Änderung	Datum	Zeichen

VORENTWURF

Straßenbauverwaltung Land Mecklenburg - Vorpommern Straßenbaumt Schwerin von Abschnitt 20, km 5,071 bis Abschnitt 20, km 7,389 PROJIS-Nr.:	Unterlage / Blatt-Nr.: 6 / 4 <b>Höhenplan</b> Stat. 1+400.000 - 1+700.000 Maßstab: 1: 500 / 50
--	---

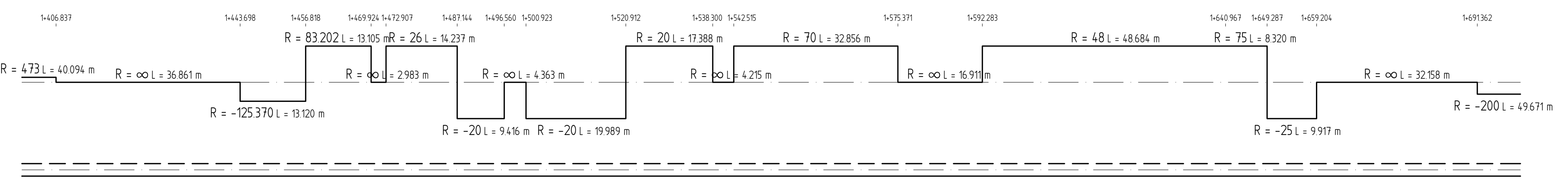
**Neubau Radweg an der L 102**  
4. BA von OA Schimm bis OE Jesendorf

aufgestellt:  
**Straßenbaumt Schwerin**  
i.A.: gez. Dr. Uhlig

Schwerin, den 07/2022

Holger Döring - Rainer Wulff  
Ingenieur- u. Verkehrsplanung  
Nordweststr. 17  
21120 Badstube  
Tel. 040-113346  
Fax 040-4113347  
E-Mail: info@wulff-doring.de  
23575 Wismar  
Tel. 03861-21266  
Fax 03861-21262  
E-Mail: info@wulff-doring.de  
Web: www.wulff-doring-wulff.de

Höhe	Gradiente	Station	Geländehöhe	Station Querprofil
1400.000	54.59	1400.00	54.34	1400.000
1420.000	53.59	1420.00	53.74	1420.000
1440.000	52.58	1440.00	52.96	1440.000
1460.000	51.58	1460.00	51.91	1460.000
1480.000	50.57	1480.00	50.96	1480.000
1500.000	49.81	1500.00	49.81	1500.000
1520.000	48.86	1520.00	47.83	1520.000
1540.000	47.91	1540.00	46.94	1540.000
1560.000	46.95	1560.00	45.67	1560.000
1580.000	46.00	1580.00	44.03	1580.000
1600.000	45.05	1600.00	42.97	1600.000
1620.000	44.23	1620.00	42.89	1620.000
1640.000	44.14	1640.00	42.91	1640.000
1660.000	44.09	1660.00	44.28	1660.000
1680.000	44.65	1680.00	44.51	1680.000
1700.000	44.70	1700.00	44.93	1700.000
1720.000	44.80	1720.00	44.93	1720.000
1740.000	44.93	1740.00	44.45	1740.000
1760.000	44.51	1760.00	44.45	1760.000



Krümmung  
Maßstab: 100/R (cm)  
Rechtskurve  
Linkskurve

Querneigung  
Maßstab: 10 %/cm  
Rand links  
Rand rechts